



# Rapport d'activité 2022 et perspectives

Tāpura 'ohipa ravehia 2022  
'e fā nō ananahi

Le 2 mai 2023 restera à jamais gravé dans notre mémoire comme le jour où la Banque SOCREDO a été plongée dans une profonde tristesse, avec la disparition soudaine de son ancien Directeur Général, Matahi BROTHERS.

Après avoir dirigé la banque avec dévouement de 2017 à 2022, il venait tout juste de faire valoir ses droits à la retraite. Ce départ prématuré laisse derrière lui sa famille, sa banque, ses collaborateurs et ses amis esseulés.

Matahi BROTHERS était animé d'une passion inébranlable pour la Banque SOCREDO, cette institution, cette « grande dame » qu'il chérissait tant. Son dévouement sans faille l'a poussé à consacrer toute sa vie professionnelle à son métier.

*En 1987, il commence son parcours au sein de la banque en tant que Chargé d'affaires au service des entreprises. Sa compétence, son engagement et son leadership l'amènent rapidement à de nouvelles responsabilités. En 1995, il accède au poste de Directeur du réseau, puis en 2001, de Directeur délégué de l'établissement. En 2006, il devient Directeur Général Délégué de la banque puis, en 2017, Directeur Général, fonction qu'il occupera avec brio, justesse et humanité jusqu'à fin 2022.*

Tout au long de ses **36 années d'engagement**, Matahi BROTHERS s'est employé à fédérer et à unir les énergies de toutes et tous pour servir au mieux son Pays et son entreprise. Sa vision claire et inspirante a permis à la Banque SOCREDO de progresser. Doté d'une détermination sans faille, il a su relever les défis avec audace et perspicacité, naviguant avec succès à travers les tempêtes sanitaires, économiques et les changements de marché.

Au-delà de ses compétences professionnelles indéniables, nous garderons de Matahi BROTHERS le souvenir d'un **homme engagé, attentif et profondément humain**. Il a su incarner les valeurs de la banque en étant à l'écoute de ses collaborateurs et en les encourageant à donner le meilleur d'eux-mêmes.



Aujourd'hui, en débutant ce rapport d'activité qui marque le bilan de la dernière année de fonction de Matahi BROTHERS, nous souhaitons rendre hommage à cet homme exceptionnel. Sa vision, son leadership et sa passion ont laissé une empreinte indélébile dans les esprits et dans l'histoire de la Banque SOCREDO. **Son héritage perdurera et guidera les générations futures.**

**Nous poursuivrons le cap de la banque du développement durable, innovante et humaine.** Nous continuerons à nous appuyer sur les fondations solides de la Banque SOCREDO avec le même engagement et la même détermination qui animaient notre regretté Directeur Général.

**'la maita'i to 'oe tere Matahi.**

## MATAHIARII

Te nu'u noa nei a te tau  
E ua huri na 'api  
E faufa'a rahi  
Ta to mutaa iho ra  
I vaiho mai

Ta tatou i poihere  
Ta tatou i faahotu  
Tutu'u atu ai (i)te u'i api  
la tarai ratou  
To ratou iho ananahi

Oe, te Matahiapo o te nuu arii  
la he'e maru to va'a  
I ni'a i te tai o te tau  
A ti'aturi ia matou nei  
Ua mau papu te avei'a no te patu  
Te ao ma'ohi no ananahi  
la vai matie noa  
Te rau 'uru (MATAHIARII)

Pau te hora, pau te mahana  
Noa atu te mau fifi  
E ti'a noa nei a 'oe  
No te arata'i  
la matou nei

E ua tae i te taima  
Ta'a'e ai tatou  
la vai noa te hau, te here  
E te'oa'oa  
I roto i to 'a'au

Le temps continue sa course  
Et des pages se sont tournées  
Les anciens  
Nous ont transmis  
De grandes valeurs

Que nous avons chéries  
Que nous avons développées  
Avant de les léguer aux nouvelles générations  
Pour qu'elles tracent  
Leurs propres lendemains.

Ô toi, l'Aîné de l'Assemblée des Rois  
Que ta pirogue glisse lentement  
Sur l'océan du temps.  
Compte sur nous  
Nous avons retenu le cap  
Pour construire La Polynésie de demain  
Et pour que la feuille de 'uru  
Reste toujours verte.

Les heures, les jours se succèdent  
Quelles que soient les difficultés  
Tu es toujours présent  
Pour nous  
Guider.

Voici venu le moment  
Où nous nous séparons  
Que la paix, l'amour  
Et la joie  
Restent en ton Cœur.

Auteur : Warren AMARU  
Compositeur : Kévin SANQUER

*Chant-hommage écrit, composé et interprété par des collaboratrices et des collaborateurs de la banque lors des funérailles de leur regretté Directeur Général.*



# NOS MISSIONS

AU SERVICE DE LA POLYNÉSIE ET DES POLYNÉSIENS  
DEPUIS PRÈS DE 65 ANS

Créée en 1959, la Banque SOCREDO est une banque généraliste à réseau avec pour principale mission d'accompagner le développement économique et social de la Polynésie française. Elle est membre du Groupe Banque SOCREDO qui comprend, outre la banque éponyme, quatre filiales opérationnelles : OSB (monétique), OFINA (émission et acquisition de cartes de paiement), OCI (capital investissement) et OCA (centre d'appels).

Grâce à un réseau de [24 agences implantées dans l'ensemble des 5 archipels](#), la Banque SOCREDO propose des services bancaires et financiers adaptés et accessibles à tous les Polynésiens, particuliers, professionnels, associations et entreprises.

**Premier établissement financier de Polynésie**, la Banque SOCREDO contribue activement à la dynamique économique du Pays et assure le financement :

- de l'habitat et de l'équipement des ménages,
- des investissements et de l'activité des TPE, PME et grandes entreprises,
- de projets s'inscrivant dans le cadre du développement de l'ensemble des archipels.

Par ailleurs, en tant qu'**acteur engagé dans la transformation économique, sociale et digitale de la Polynésie**, elle veille constamment à anticiper l'évolution des métiers de la banque afin de toujours mieux répondre aux attentes et besoins de ses clients, notamment en matière d'innovation technologique.

[Résolument engagée en faveur du développement durable](#), la Banque SOCREDO soutient l'initiative individuelle et collective et prend en compte les enjeux de protection de l'environnement, de la biodiversité et de lutte contre le changement climatique dans les projets qu'elle finance.



# SOMMAIRE

Nos missions	4
Questions/réponses au Président du Conseil d'administration et au Directeur Général	6
Nos chiffres 2022	8

## LA BANQUE SOCREDO S'ENGAGE POUR LE DÉVELOPPEMENT DURABLE DE LA POLYNÉSIE

Les Objectifs de Développement Durable au cœur de notre stratégie	12
Faire notre métier autrement	14
Construire aujourd'hui en préservant demain	18

## LA BANQUE SOCREDO S'ENGAGE POUR SES CLIENTS ET SON PAYS

La banque du développement durable, innovante et humaine	26
#PECH : quatre valeurs au cœur de notre ambition	28
Agir pour l'environnement et le climat	30
Innover dans l'expérience client	32
Accompagner nos clients pour soutenir une économie durable	34
Proposer un service bancaire à tous les Polynésiens	36

## LA BANQUE SOCREDO S'ENGAGE AUX CÔTÉS DES POLYNÉSIENS

Offrir le plus grand réseau bancaire de Polynésie française	40
Soutenir les initiatives sociales et solidaires	42
Encourager l'épanouissement de la jeunesse	44
Faire rayonner notre culture	46
Gouvernance & actionnariat	48
Le groupe SOCREDO	50



# QUESTIONS / RÉPONSES

AU PRÉSIDENT DU CONSEIL D'ADMINISTRATION  
ET AU DIRECTEUR GÉNÉRAL



À gauche M. Régis CHANG, Directeur Général, et à droite M. Jacques MOINEVILLE, Président du Conseil d'administration

## Quel est le bilan général de l'année en Polynésie ?

L'exercice 2022 est un bon millésime. Il est en effet marqué par l'éloignement de la crise sanitaire liée à la Covid-19, ce qui a permis une levée complète des mesures restrictives et une réouverture progressive des frontières. Ces évolutions favorables ont eu des effets bénéfiques indéniables en Polynésie.

## Quels ont été ces effets positifs ?

L'année 2022 est caractérisée par une reprise franche de l'activité touristique et économique qui s'était réamorcée en 2021. Bien que freinée par une inflation importante, la consommation des ménages a connu une dynamique ascendante, avec une augmentation de 25 % de la production de crédits à la consommation par rapport à l'année précédente.

Le secteur du tourisme a également enregistré une forte croissance comme en témoigne l'arrivée de plus de 218 000 visiteurs, un niveau très proche du record de fréquentation enregistré en 2019. Tout cela a eu un impact positif sur la dynamique de confiance des investisseurs et sur la courbe de l'emploi, deux indicateurs qui reflètent un climat socio-économique porteur.

## Comment cela s'est-il traduit dans le bilan 2022 de la banque ?

Notre activité bancaire a suivi la même trajectoire. En effet, la reprise des investissements et le fort rebond du tourisme et de la consommation ont permis à la Banque SOCREDO d'enregistrer de bons résultats, avec un total bilan de 370,681 milliards F CFP et un

résultat net de 1,5 milliard F CFP. La normalisation des politiques monétaires des banques centrales, au premier rang desquelles celle de l'Institut d'Émission d'Outre-Mer (IEOM) a également eu un impact positif sur les indicateurs de rentabilité de la banque.

Ces chiffres reflètent la vive reprise économique que nous observons depuis plusieurs mois. Ils sont également la traduction de notre engagement constant à accompagner nos clients et la Polynésie dans la concrétisation de leurs projets, en leur offrant des solutions financières adaptées. Ce bon millésime a non

seulement concerné la banque, mais également le Groupe Banque SOCREDO dans son ensemble.

Nous sommes fiers de contribuer au développement du Pays en soutenant activement les initiatives entrepreneuriales et en facilitant l'accès au crédit pour les particuliers. Notre objectif

demeure d'être un partenaire solide et fiable pour nos clients, en les soutenant dans leur croissance durable et en contribuant à la prospérité de notre cher *Fenua*.

## En est-il de même pour la maîtrise des risques ?

En tant qu'institution financière leader, nous accordons une grande importance à la gestion de nos risques et à notre conformité réglementaire. Ces éléments sont essentiels pour préserver la confiance de nos clients, investisseurs et autorités de régulation, prérequis fondamental pour remplir notre mission de soutien au développement économique et social de la Polynésie.

Durant le premier semestre 2022, l'Autorité de Contrôle Prudentiel et de Résolution (ACPR) a réalisé un audit approfondi de notre établissement et portant sur la

gouvernance, le dispositif de contrôle interne, la gestion des risques, ainsi que la lutte contre le blanchiment des capitaux et le financement du terrorisme (LCB-FT). Cette mission d'inspection a permis de souligner l'adéquation de nos pratiques à la conformité des normes réglementaires et financières en vigueur.

## L'année dernière, vous nous annonciez que l'année 2022 allait être l'année de la #Performance. Cela s'est-il confirmé ?

Tout à fait. La #Performance est l'une des 4 valeurs fondamentales de notre banque, aux côtés de l'Engagement, de la Confiance et de l'Humain. Et, dans ce contexte de reprise économique, renforcer la #Performance nous semblait essentiel pour répondre aux besoins de nos clients.

Nous avons ainsi concentré nos efforts sur l'innovation avec, par exemple, le lancement de « SOCPAY », une solution de paiement mobile dernière génération développée à 100 % au *Fenua*. Nous avons également répondu aux besoins essentiels de notre clientèle inclusive et soutenu le développement économique local.

En parallèle, nous avons poursuivi nos actions en faveur du développement durable, axe central de notre stratégie. À titre d'illustration, nous avons été, en 2022, le premier financeur de projets d'infrastructures de production et de stockage d'énergies renouvelables. Nous avons également mis en place, grâce à notre communauté interne d'ambassadeurs développement durable, de nouvelles initiatives fortes visant à réduire notre impact écologique. Par ailleurs, nous avons poursuivi le déploiement de la Fiche *Matie*, outil puissant et inédit en Polynésie qui permet de mesurer – outre l'impact économique – l'impact environnemental et social des projets que nous finançons. Par ce biais,

nous entendons ainsi réaffirmer le rôle pionnier de notre banque dans l'impulsion d'une transition vers une finance plus durable pour construire un avenir meilleur pour les générations à venir.

## En conclusion, quelles sont vos perspectives pour l'année 2023 ?

En 2023, alors qu'elle amorcera la dernière étape opérationnelle de sa stratégie 2019-2023, la Banque SOCREDO préparera sa prochaine stratégie. Un nouveau chapitre qui s'ouvrira dans la continuité du précédent mais avec toujours, en son cœur, la volonté d'aller plus loin, de satisfaire ses clients, quels qu'ils soient, de soutenir les initiatives individuelles et collectives et d'accompagner le rayonnement de la Polynésie.

En 2023, la Banque SOCREDO continuera son programme de formation ambitieux pour tous ses collaborateurs et en particulier ses managers en favorisant ainsi leur implication et leur rôle moteur dans la transformation de la banque.

Nous sommes la Banque SOCREDO, la banque polynésienne du développement durable qui accompagne depuis plus de 64 ans le rayonnement de notre cher *Fenua*. Nous continuerons donc à œuvrer ainsi pour offrir aux générations actuelles et futures une Polynésie durable, innovante et humaine.

Nommé par le Conseil d'administration de la banque du 23 septembre 2022, Monsieur Régis CHANG est devenu, le 1<sup>er</sup> janvier 2023, le nouveau Directeur Général de la Banque SOCREDO. Il succède à Monsieur Matahi BROTHERS qui occupait cette fonction depuis 2017 et devient ainsi le 5<sup>ème</sup> Directeur Général de la banque.



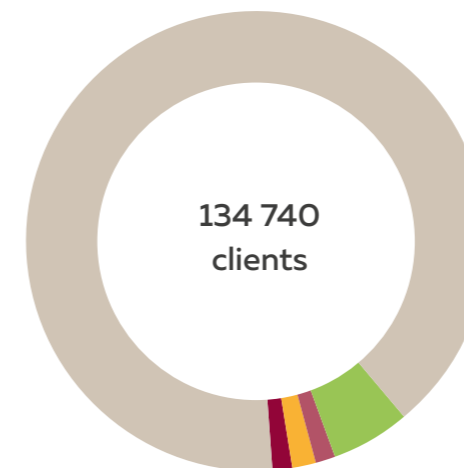
# NOS CHIFFRES 2022

	2021	2022
Encours de dépôts <i>en euros</i>	264 268 142 219 2 214 567 036	282 163 767 464 2 364 532 376
Parts de marché dépôts	<b>39,9 %</b>	<b>39,1 %</b>
Encours de crédits <i>en euros</i>	263 402 567 626 2 207 313 521	274 529 252 619 2 300 555 142
Parts de marché crédits	<b>43,5 %</b>	<b>42,7 %</b>
Total bilan <i>en euros</i>	365 485 588 015 3 062 769 234	370 681 618 236 3 106 311 967
Fonds propres hors FRBG <i>en euros</i>	38 998 231 412 326 805 180	40 346 091 367 338 100 246
Produit Net Bancaire (PNB) <i>en euros</i>	9 226 327 863 77 316 628	9 970 026 885 83 548 825
Résultat brut d'exploitation <i>en euros</i>	2 536 439 614 21 255 364	2 931 345 858 24 564 678
Résultat net <i>en euros</i>	1 218 832 692 10 213 818	1 500 659 955 12 575 530

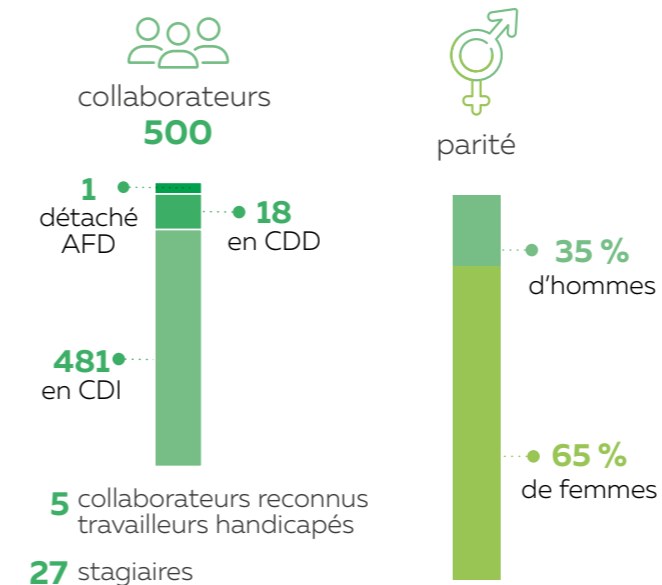
**“ Ces chiffres reflètent la vive reprise économique que nous observons depuis plusieurs mois. Ils sont également la traduction de notre engagement constant à accompagner nos clients et la Polynésie dans la concrétisation de leurs projets, en leur offrant des solutions financières adaptées. ”**

Extrait du "Questions/réponses au Président du Conseil d'administration et au Directeur Général"

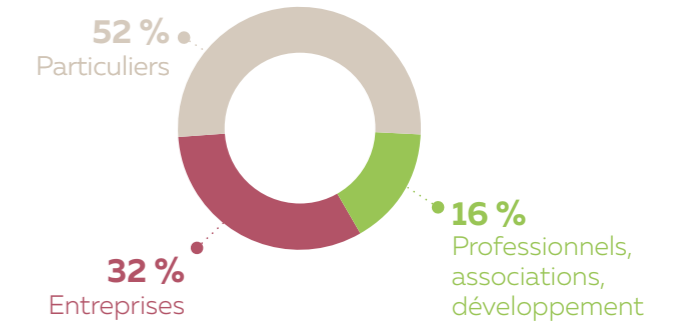
## Répartition de la clientèle



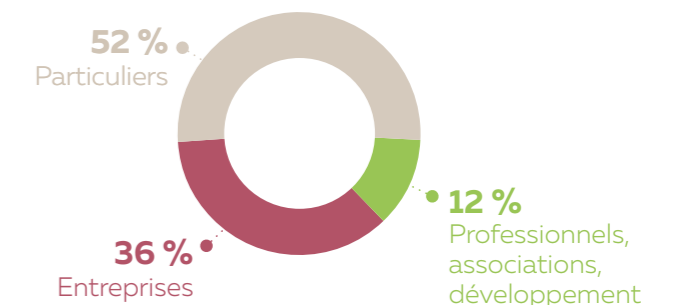
Particuliers	121 380
Professionnels	7 570
Entreprises	1 790
Associations	2 310
Développement	1 690



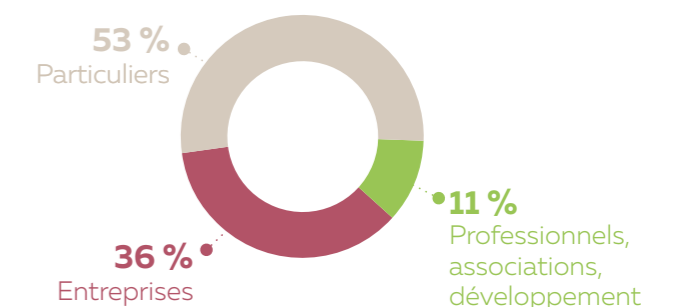
## Répartition des avoirs



## Répartition des encours (encours total)



## Répartition des encours (encours sain)



**80 %** des salariés ont bénéficié d'une formation, soit **400 collaborateurs**

**9 197 h** de formation

**68,9 millions** FCFP de budget formation annuel



La Banque SOCREDO  
s'engage pour  
le développement durable  
de la Polynésie

---



# LES O.D.D. AU CŒUR DE NOTRE STRATÉGIE

## ENSEMBLE, TRANSFORMONS NOTRE MONDE

En septembre 2015, 193 États membres de l'O.N.U. se sont réunis et ont adopté le programme de développement durable à l'horizon 2030.

Véritable agenda pour les gouvernements, les populations, la planète, la prospérité, la paix et les partenariats, il plébiscite une vision et un projet permettant de transformer notre monde en éradiquant la pauvreté et en assurant sa transition vers un développement durable.

Climat, biodiversité, énergie, eau, pauvreté, égalité des genres, prospérité économique, paix, agriculture, éducation... Les [17 Objectifs de](#)

[Développement Durable](#) (O.D.D.) qui constituent la colonne vertébrale de cet agenda 2030, couvrent l'intégralité de ces thèmes.

Et parce qu'il est urgent d'agir, la Banque SOCREDO soutient ce programme et s'attache à tenir compte des thématiques et enjeux induits par les O.D.D. dans chacune de ses activités et interventions, en tant qu'employeur mais aussi acteur de l'économie polynésienne.



### ...LA PRÉSERVATION DE L'ENVIRONNEMENT

Que ce soit dans le cadre de la [Fiche Matie](#), dispositif d'analyse de l'impact environnemental et socio-économique des projets qu'elle finance, de ses actions de sensibilisation auprès de ses clients ou de sa politique interne de réduction de son empreinte environnementale, la Banque SOCREDO place la préservation de l'environnement et la lutte contre le dérèglement climatique au cœur de ses préoccupations.



### ...LA PROTECTION DE L'INDIVIDU

Que ce soit dans le cadre de son offre dédiée à la clientèle fragile ou de ses actions de [partenariats et de sponsoring](#), la Banque SOCREDO place la préservation de la cohésion sociale et la protection de l'individu au cœur de ses actions. [Employeur responsable](#), elle attache une importance particulière à l'intégration durable dans l'emploi de ses collaborateurs, à leur formation, au développement de leurs compétences et à la sécurisation de leurs parcours professionnels.



### LE DÉVELOPPEMENT DE L'ÉCONOMIE DURABLE

Que ce soit dans le cadre de son soutien à la microfinance, à l'entrepreneuriat, aux politiques sectorielles du Pays ou de son engagement en faveur du verdissement de l'économie polynésienne, la Banque SOCREDO entend avoir un impact positif sur la gestion durable des ressources et sur l'accompagnement opérationnel des initiatives individuelles et collectives qui contribuent au développement durable de la Polynésie.





# FAIRE NOTRE MÉTIER AUTREMENT

Consciente des enjeux économiques, sociaux, environnementaux et de biodiversité, la Banque SOCREDO s'engage résolument dans la **transition progressive vers une économie durable et responsable**. Au-delà de la simple conformité réglementaire, l'approche globale de la banque intègre la durabilité dans sa stratégie d'entreprise. Elle se fixe des objectifs clairs pour réduire son empreinte environnementale, promouvoir l'inclusion sociale et contribuer au développement durable de la Polynésie. La Banque SOCREDO est ainsi [signataire des Principes of Responsible Banking](#) de l'agence onusienne [UNEP-FI](#).

Dans cet esprit, la banque a mis en place un dispositif d'analyse de l'impact économique, social, et environnemental des projets qu'elle finance. À travers cette démarche, son objectif est de fournir des informations transparentes et fiables sur la manière dont ces projets contribuent à la durabilité environnementale et sociale. La Banque SOCREDO croit, en effet, fermement que la responsabilité financière ne se limite pas aux aspects économiques mais englobe également les enjeux environnementaux et sociaux.

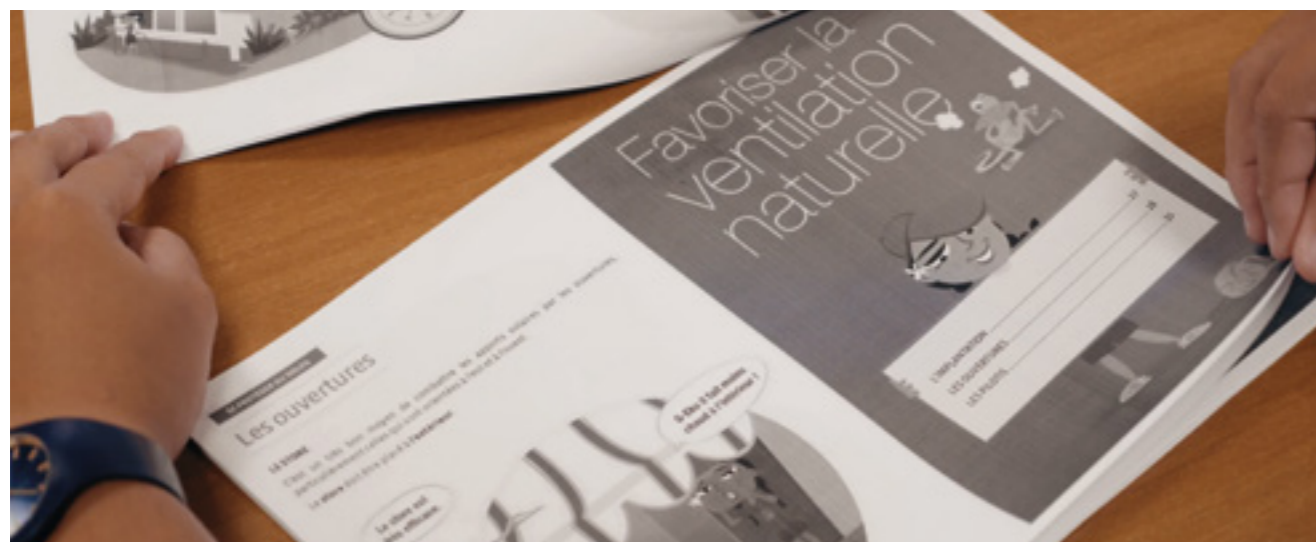
En tant qu'[institution actrice du développement durable, économique et social de la Polynésie](#), la Banque SOCREDO considère son rôle de banque avec sérieux et responsabilité envers ses clients et plus largement les Polynésiens.

Son engagement envers la durabilité guide ses décisions et actions au quotidien, dans le but de créer un impact positif pour le *Fenua* et de contribuer activement à un avenir plus durable pour tous.

Pour répondre aux enjeux environnementaux et intégrer cette dimension de durabilité dans son intervention, la Banque SOCREDO a initié, dès 2019, une transformation de son cœur de métier avec le déploiement de la *Fiche Matie*.

En faisant cela, la Banque SOCREDO réaffirme son ambition de :

- se positionner comme leader polynésien dans la finance durable en adoptant des pratiques exemplaires,
- être le moteur d'un changement positif, essentiel et durable pour la Polynésie.



## Un outil complet pour analyser l'impact environnemental et social des projets financés

Conçue par la Banque SOCREDO avec l'appui méthodologique de l'Agence Française de Développement, la *Fiche Matie* est un **outil intégré dans le processus de décision et de suivi des prêts** et permettant d'évaluer les risques et les opportunités liés aux aspects environnementaux et sociaux des projets financés. Grâce à une **méthodologie robuste** et à des **indicateurs pertinents**, elle permet d'analyser en détail les différents projets financés autour de **quatre thématiques principales** et notées -1, 0, 1 ou 2 selon l'impact identifié :

- le développement économique et la création d'emplois,
- la lutte contre le changement climatique,
- la réduction des déséquilibres sociaux,
- la préservation de la biodiversité.

La *Fiche Matie* repose sur une **approche holistique de l'analyse d'impact**. Elle tient en effet compte de l'ensemble du cycle de vie d'un projet, depuis sa conception jusqu'à sa réalisation et son exploitation. En évaluant les répercussions environnementales et sociales à chaque étape, la Banque SOCREDO est ainsi en mesure de **mieux comprendre les effets cumulatifs de ses prêts** et d'identifier les domaines où des améliorations sont nécessaires.

## Un outil essentiel pour évaluer et promouvoir la durabilité des projets financés

La mise en application de la *Fiche Matie* se fait en **collaboration étroite avec les emprunteurs** qui fournissent les données nécessaires à l'instruction du projet. Les informations recueillies sont ensuite analysées par des **équipes spécialisées et dédiées** de la banque qui s'appuient sur des modèles et outils d'évaluation reconnus pour quantifier l'impact environnemental et social. Le cas échéant, ces dernières peuvent proposer, voire imposer un accompagnement visant à éviter, réduire ou compenser les impacts négatifs des projets présentés.

Les résultats issus de la *Fiche Matie* sont utilisés de manière proactive dans les processus de prise de décision de la banque, permettant ainsi d'orienter les financements vers des projets plus durables et à fort impact positif.

En synthèse, la *Fiche Matie* est un outil puissant qui renforce l'engagement de la Banque SOCREDO envers la durabilité et la responsabilité sociale. Grâce à cette approche rigoureuse et transparente de l'analyse de l'impact environnemental et social des prêts, la Banque SOCREDO s'efforce de **jouer un rôle actif dans la transition vers une finance plus durable** et de contribuer à la construction d'un avenir meilleur pour les générations à venir.





## Un déploiement progressif qui touchera en 2023 la totalité des dossiers de crédit

Mise en place dès 2019, la Fiche *Matie* a d'abord porté sur les demandes de concours financiers *corporate* de montant élevé pour s'étendre de manière progressive à toutes les entreprises sollicitant un prêt de plus de 50 millions F CFP. En 2022, le déploiement s'est accéléré. Dès lors, ce dispositif a concerné l'ensemble des clients particuliers, entreprises ou professionnels qui sollicitaient un prêt supérieur à 50 millions F CFP.

En 2023, grâce à la mise en place de grilles d'analyses ciblées selon la catégorie des projets examinés (habitat,

véhicules, consommation...) et au développement d'un outil informatique dédié, l'ensemble des impacts environnementaux et sociaux de la production de crédit de la banque seront qualifiés au travers du dispositif de la Fiche *Matie*. Cela concerna toutes les typologies de crédits amortissables, sur l'ensemble de nos marchés et ce dès le premier franc prêté.

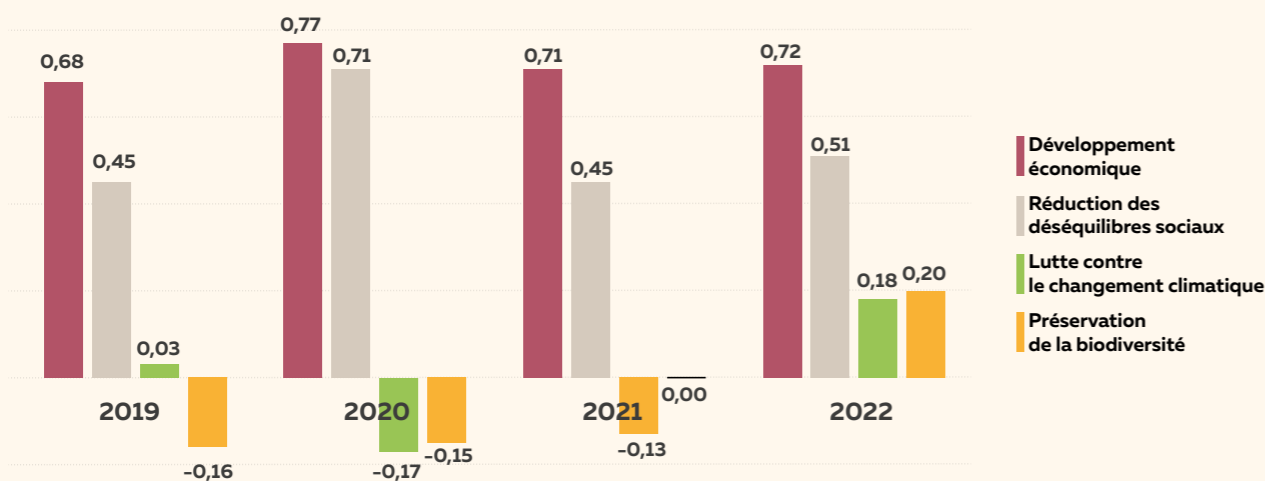
Cette transformation du processus d'analyse et d'octroi de crédit implique la création d'outils dédiés et une montée en compétence de tous les chargés de clientèle de la banque sur la thématique du développement durable.

## LA FICHE MATIE : UNE ÉVOLUTION POSITIVE POUR UN IMPACT ENVIRONNEMENTAL ET SOCIAL RENFORCÉ

En 2022, les résultats de la Fiche *Matie* ont montré une évolution positive significative. Pour la première fois, en effet, depuis la mise en place du dispositif en 2019, la note moyenne des dossiers étudiés a été positive pour l'ensemble des quatre critères évalués (développement économique, réduction des déséquilibres sociaux, lutte contre le changement climatique et préservation de la biodiversité). Des chiffres encourageants qui mettent en évidence l'impact généralement bénéfique des projets financés sur les thématiques environnementales et sociales et qui traduisent une prise en compte de plus en plus forte de ces sujets par les porteurs de projets accompagnés et conseillés par la Banque SOCREDO.

Fort de ce constat, la Banque SOCREDO entend poursuivre sa démarche en renforçant ce dispositif et ce afin d'améliorer son impact environnemental et social tout en continuant à soutenir activement des projets durables et qui contribuent positivement à la société et à l'environnement.

Évolution annuelle des scores moyens sur les 4 thématiques de développement durable étudiées via la Fiche *Matie*



### Brice MEUNIER,

Chargé de développement durable de la Banque SOCREDO

« La Banque SOCREDO a intégré le développement durable de manière significative dans sa stratégie. Tout d'abord, cela implique de faire des efforts pour réduire notre impact en termes de développement durable dans nos activités quotidiennes (par exemple sur l'énergie, les déchets, le papier...). Mais aussi par rapport à ce qu'on veut faire dans notre métier de banquier.

On a mis en place, depuis 2019, une analyse développement durable. Cette analyse se fait à travers un outil qui s'appelle la Fiche *Matie* et qui vient compléter l'analyse économique et financière.

Concrètement, cela veut dire : transformer notre cœur de métier, former les agents et aussi créer des outils qui ont été développés, chez nous, par l'équipe projet de notre direction informatique ».



Notre objectif, c'est qu'en 2023, tous les crédits de la banque reçoivent cette analyse développement durable. On voit que les chargés de clientèle sont impliqués sur le sujet, qu'ils le prennent, qu'ils le portent. Ça prend bien à leur niveau et c'est vraiment encourageant. »



### Jean-Michel PESCHEUX,

Responsable de l'espace Habitat de la Banque SOCREDO

« Nous avons commencé à intégrer l'analyse développement durable dans nos entretiens clientèle depuis presque un an maintenant. Nos échanges avec le client sont plus constructifs. On s'appuie sur le guide Construire avec le climat.

On lui porte un conseil nouveau pour lequel il reste sensible et réceptif. Je ressens les chargés de clientèle de la banque impliqués et concernés dans le projet. Cette compétence nouvelle vient renforcer nos liens avec le client. Nous ne sommes plus le banquier qui l'informe de sa capacité d'emprunt mais un vrai partenaire qui l'accompagne. »

### Raihau,

Client de la Banque SOCREDO

« Jean-Michel nous a conseillé sur l'aspect développement durable et nous a expliqué comment construire par rapport à l'environnement. Vue notre position géographique, on est exposé au vent dominant. Du coup on a tourné nos bungalows pour qu'il y ait moins de vent mais une meilleure ventilation naturelle.

Les échanges ont été positifs pour nous. Il nous a bien conseillés. Humainement parlant, il est très abordable et avec ses conseils, il nous a beaucoup aidé. Merci la SOC ! »



Témoignages extraits de la vidéo "[Fiche Matie, un outil au cœur de notre engagement](#)" à retrouver dans son intégralité sur la [chaîne YouTube de la banque](#).



# CONSTRUIRE AUJOURD'HUI EN PRÉSERVANT DEMAIN

Accompagner le Pays dans ses enjeux sociaux et environnementaux, s'engager durablement dans une démarche de responsabilité sociale et environnementale, promouvoir les actions écoresponsables, renforcer notre démarche sociale interne, veiller à la santé et au bien-être de nos salariés... Tels sont nos engagements.

Entreprise écocitoyenne et impliquée socialement, la Banque SOCREDO place le développement durable au cœur de sa stratégie et s'efforce, au quotidien, de mener des actions concrètes alignées avec ses ambitions d'être une entreprise exemplaire.

## RÉDUIRE L'EMPREINTE ENVIRONNEMENTALE DE NOS ACTIVITÉS

La Banque SOCREDO s'est engagée depuis plusieurs années dans la voie de la réduction de ses impacts

**environnementaux.** À ce titre, elle porte une attention particulière aux effets de ses activités et s'efforce d'en réduire au maximum l'empreinte écologique.

Dans une approche d'amélioration continue, son objectif est d'agir concrètement sur la maîtrise de ses consommations d'eau et d'énergie, la gestion optimale de ses déchets, la réduction de ses consommations de ressources (diminution des consommations de papier, dématérialisation...) ainsi que sur la mobilité (mobilité douce, télétravail, travail décentralisé, recours aux nouvelles technologies...).

Cela passe également par le déploiement progressif de dispositifs photovoltaïques sur l'ensemble du parc immobilier de la banque ou par la modernisation de la flotte de véhicules avec l'acquisition de véhicules de dernière génération, hybrides ou électriques.



Les Ambassadeurs Développement Durable de la banque



### Papier

**- 580** de ramettes de papier  
entre 2021 et 2022  
soit l'équivalent d'**1,3 TeqCO2\***  
évités et **34 arbres** épargnés.



Le papier utilisé est porteur des labels FSC et Rain Forest Alliance



### Eau

**23,2 L** d'eau utilisés  
en moyenne  
par salarié par jour  
pour les immeubles du siège  
soit une réduction de **27 %**  
par rapport à 2021



Dans notre approche en amélioration continue, notre objectif est de renforcer notre suivi des consommations dans nos agences.



### Voitures hybrides / électriques

**16** véhicules  
hybrides  
ou électriques  
soit **32 %** du parc automobile.



Objectif à horizon 2024 :  
**79 %** du parc de véhicules  
en mode hybride ou électrique.



### Consommation d'énergie

**-3,3 %** d'énergie  
consommée  
entre 2021 et 2022  
sur l'ensemble des sites cumulés  
soit une réduction de **39 TeqCO2\***.

En 2022, notre consommation totale d'énergie représente **877 TeqCO2\***.  
Entre 2017 et 2022, les consommations d'énergie ont été réduites de **12 %** soit **146 TeqCO2\***.



### Photovoltaïque

**7** sites équipés  
d'une centrale  
photovoltaïque  
Avec un taux d'autoconsommation  
moyen de **73 %**, ces installations  
permettent d'éviter **181 TeqCO2\*** par an.  
(estimation sur la base d'un équivalent  
de consommation sur le réseau)



\*TeqCO2 : tonne équivalent carbone. 1 TecCO2 équivaut à 42 tours de l'île de Tahiti en 4x4.



**+ 4 700 kg**  
d'équipements  
électroniques  
récoltés et recyclés



**+ 100** pièces de  
mobilier  
(bureaux, fauteuils, étagères)  
**données**  
à des  
associations



### ADOPTER UNE GESTION RESPONSABLE DE NOS DÉCHETS

La Banque SOCREDO poursuit sa démarche de maîtrise de ses impacts notamment pour ce qui concerne les déchets dangereux (toners, DEEE...). Qu'ils proviennent de nos agences basées dans les îles ou à Tahiti, ces derniers sont dans leur intégralité rapatriés au niveau du siège puis confiés à des prestataires spécialisés pour traitement.

Par ailleurs, en complément du bac de récupération pour les batteries, accessible au public, la banque a installé pour ses collaborateurs de **nouveaux points d'apport volontaire** destinés à favoriser la collecte des canettes et capsules de café en aluminium.

Enfin, **le mobilier et le matériel informatique réformés sont donnés à des associations**, dans une logique d'économie circulaire et de réemploi.

### **La banque innove grâce à une valorisation durable des enveloppes de transport de fonds.**

Pour se conformer aux normes et pratiques bancaires, la Banque SOCREDO a rejoint les meilleurs standards internationaux et a désormais recours aux enveloppes en plastique à usage unique pour le transport de fonds.

Pour autant, **la banque refusait de compromettre son engagement durable en faisant l'impasse sur une contrepartie environnementale de ce système de conditionnement non réutilisable.**

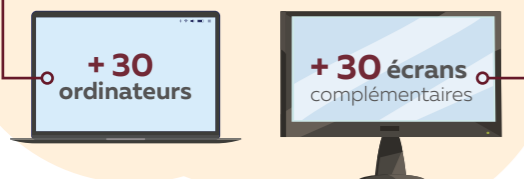
Elle s'est donc associée à une fabrique locale de sacs poubelle qui intègre les enveloppes usagées dans sa production. Cette démarche permet à cette petite industrie du *Fenua* de réduire ses besoins en matières premières et d'améliorer son bilan carbone.

Les bandes collantes des enveloppes posaient quant à elles un problème lors du processus de broyage. Aussi, pour ne pas reculer devant cette difficulté, la banque a fait appel à l'APRP, entreprise locale et adaptée qui emploie des personnes en situation de handicap pour les découper manuellement.

Ainsi, c'est un système vertueux tripartite qui a été mis en place et permet la valorisation de plastique à usage unique tout en ayant un effet social et économique positif.

.....

**+ 800 kg** d'équipements  
électroniques  
reconditionnés et  
remis à des associations



### SENSIBILISER ET MOBILISER LES COLLABORATEURS DE LA BANQUE

L'engagement et l'implication des salariés constituent un **axe fort de la stratégie développement durable de la banque**. En effet, une telle dynamique ne peut être efficace dans le temps sans une adhésion de l'ensemble du personnel.

Aussi, outre la diffusion d'une newsletter mensuelle dédiée à la thématique du développement durable, des actions de sensibilisation sont régulièrement organisées au sein de la banque.

### **La banque réalise une performance énergétique remarquable en réduisant les consommations et en soutenant des causes environnementales.**

Au second semestre 2022, un concours au sein des 24 agences du réseau Banque SOCREDO a été lancé pour réduire les consommations d'énergie. L'objectif était de **sensibiliser les collaborateurs sur leur impact environnemental et d'encourager l'adoption d'écogestes.**

Grâce aux efforts de tous et en 6 mois seulement, **une économie d'énergie de 8 % a été réalisée**, dépassant ainsi de 3 % l'objectif initial.

**Une partie des économies réalisées a été reversée à des associations sélectionnées par les collaborateurs des agences gagnantes**, soutenant ainsi des



causes telles que la réduction des inégalités sociales et environnementales, le reboisement et la protection des oiseaux endémiques.

### **La banque se mobilise et nettoie la plage du Taaone**

En novembre 2022, **des collaborateurs de la banque se sont joints aux bénévoles de l'association Mama Natura** pour une matinée de ramassage de déchets sur la plage du Taaone à Pirae.

Ce sont ainsi **plus de 80 kilos de déchets** et plus particulièrement de micro-déchets de plastique très polluants qui ont été ramassés en deux heures de travail collectif.

Acteur engagé du *Fenua*, **la banque a inscrit cette action dans le cadre des opérations labellisées de la Semaine Européenne de la Réduction des Déchets (S.E.R.D.)**. Coordonné par l'[ADEME](#), cet événement encadre l'organisation, durant une même semaine et partout en Europe, d'actions de sensibilisation sur la réduction des déchets.



**8 %**  
d'économie  
d'énergie  
réalisés



**= 35 tonnes**  
de CO<sup>2</sup> évitées  
soit 1 470 tours  
de Tahiti en 4x4





L'agence de Faa'a ville, lauréate du challenge inter-agences de réduction des consommations d'énergie

### La banque et ses collaborateurs à nouveau récompensés pour leur engagement

En décembre 2022, la Banque SOCREDO s'est vu remettre par la [CCISM](#) le renouvellement de son macaron Or des [Challenges pour un Fenua Durable](#) au titre de ses actions menées en 2022 et qui vient saluer l'engagement collectif des collaborateurs de construire un avenir plus responsable et plus durable.

Premier acteur bancaire de la place à avoir reçu cette distinction en 2020, la Banque SOCREDO et ses collaborateurs relèvent au quotidien les nombreux défis obligatoires et challenges optionnels inscrits dans ce label et qui portent sur les thèmes suivants : les déchets, l'eau, l'énergie, les produits et services de développement durable, le transport, la mobilité et le développement local et sociétal.

### La banque finance le prix « Climat » des 50 solutions pour un Fenua durable de la FAPE

Partenaire depuis le début de l'initiative 50 solutions pour un Fenua durable portée par la Fédération des Associations de Protection de l'Environnement ([FAPE](#)), la Banque SOCREDO a souhaité réaffirmer son engagement en faveur du développement durable en finançant le prix « [Climat](#) ».

Dans ce cadre, elle a récompensé la Ferme Permacole de Tipapa qui, à travers ses actions de formation et de transformation des produits locaux selon une approche durable, contribue à la réduction des impacts climatiques de l'alimentation et au renforcement des ressources propres du Pays.

L'activité a par ailleurs un fort volet social et inclusif car les actions de formation (sensibilisation à la culture et au petit élevage, à l'autoproduction locale sans intrants chimiques...) sont surtout réalisées auprès de jeunes et de familles ayant peu de revenus.



### La banque soutient les boîtes vertes et solidair'ees

En novembre 2022, la [MGEN](#), la [CASDEN](#), la [DGEE](#) et l'association [FACE](#) lançaient l'initiative « les boîtes vertes et solidair'ees » dans le cadre du mois de l'économie sociale et solidaire et de la [SERD](#) (Semaine Européenne de la Réduction des Déchets).

Les collaborateurs de la Banque SOCREDO ont répondu à cette initiative en disposant des boîtes de collecte dans cinq agences.

Ce sont ainsi plus de 8 kilos de téléphones et tablettes qui ont été collectés et reconditionnés par FACE puis redistribués aux plus démunis.



### INSPIRER LE CHANGEMENT ET MARCHER POUR LA PLANÈTE

La Banque SOCREDO est un acteur engagé dans la protection de l'environnement. Dans cette optique, elle soutient activement des actions et initiatives visant à sensibiliser les populations et à promouvoir la prise de conscience de l'urgence climatique.

En tant qu'institution financière responsable, elle met en avant son engagement en faveur de la durabilité et encourage chacun à agir pour préserver notre planète.

### La banque permet au public polynésien de découvrir le film « Animal »

En avril 2022, la Banque SOCREDO a soutenu l'initiative de Karine Le Flanchec et a financé les droits de diffusion du film documentaire récompensé par huit prix de festivals internationaux et nommé pour le César du meilleur film documentaire 2022, « [Animal](#) » de Cyril Dion.

Partenaire exclusif de cette projection unique en Polynésie, la banque a ainsi permis à un public venu nombreux de prendre le temps de se questionner et surtout de prendre conscience de l'urgence climatique, de ses défis et d'inspirer le changement pour un avenir meilleur.

Et parce que la sensibilisation à ces enjeux doit se faire au plus jeune âge, une projection spéciale a été organisée, en matinée, pour les élèves d'établissements scolaires environnants.

### La banque soutient la recherche sur la biodiversité marine et la gestion des récifs coralliens.

En septembre 2022, la Banque SOCREDO s'est engagée pour la préservation de la biodiversité marine en soutenant l'Institut des Récifs Coralliens du Pacifique ([IRCP](#)), basé à Moorea, au sein du [CRIOBE](#).

En tant que partenaire du séminaire sur la "Recherche et gestion de la biodiversité marine pour le Pacifique sud", la banque a participé aux discussions sur des enjeux tels que la biosécurité des espèces voyageant avec les navires et l'utilisation de l'ADN environnemental.



©Alexandre Fallous

### La banque s'engage pour la préservation du 'Ura

Acteur engagé pour la sauvegarde de la richesse de la biodiversité polynésienne, la Banque SOCREDO a souhaité marquer son soutien pour les actions et initiatives de [Vikura Tahiti Inc.](#), notamment en apportant son concours financier à la réalisation du clip « [Ura by VIK](#) » qui met à l'honneur le lori de Kuhl ou 'Ura, une espèce en danger critique d'extinction.

Cet oiseau emblématique de l'île de Rimatara est protégé par les lois polynésiennes et reconnu au niveau international. Il est donc essentiel de préserver cette espèce précieuse de notre patrimoine naturel.



La Banque SOCREDO  
s'engage pour  
ses clients et son Pays

---



# LA BANQUE DU DÉVELOPPEMENT DURABLE, INNOVANTE ET HUMAINE

Acteur financier historique du territoire polynésien, la Banque SOCREDO œuvre quotidiennement au développement durable de la Polynésie.

**Encourager** la protection de l'environnement, **améliorer** la qualité de service et l'expérience client, **soutenir** la dynamique économique locale et régionale, **agir** pour l'intégration sociale des personnes les plus fragiles... La banque réaffirme aujourd'hui son engagement et consolide son positionnement de construire la banque du développement durable, innovante et humaine.

Pour cela, elle s'appuie sur une stratégie riche et ambitieuse qui vient répondre à de nombreux défis, tant en matière :

- **d'innovation durable** (préservation de la biodiversité, lutte contre le dérèglement climatique...),
- **d'innovation sociale** (inclusion bancaire, dynamique sectorielle et régionale...),
- **d'innovation technologique** (digitalisation des pratiques, transformation des métiers...).



AGIR POUR  
L'ENVIRONNEMENT  
ET LE CLIMAT



ACCOMPAGNER  
NOS CLIENTS POUR SOUTENIR  
UNE ÉCONOMIE DURABLE



INNOVER DANS  
L'EXPÉRIENCE  
CLIENT



PROPOSER  
UN SERVICE BANCAIRE  
À TOUS LES POLYNÉSISIENS



# LA #PECH :

## 4 VALEURS AU CŒUR DE NOTRE AMBITION

La nouvelle stratégie de la Banque SOCREDO est un véritable projet d'entreprise.

Elle traduit l'ambition partagée par tous les collaborateurs de construire la banque de demain, une banque innovante, engagée dans la préservation de l'environnement et au service d'un Pays et de sa population.

Et c'est ce qu'incarne la #PECH. Cet acronyme de nos 4 valeurs rappelle, chaque jour, la façon dont la banque souhaite exercer son métier, accompagner son Pays, protéger son Fenua et servir ses clients.



### PERFORMANCE

Parce que nous avons le courage de viser toujours plus loin. Ambitieux et innovants, nous plaçons la satisfaction de nos clients au cœur de notre action.



### ENGAGEMENT

Parce que nous avons le devoir d'agir pour un développement durable et équitable de notre Fenua. Eco-responsables et partenaires de vos vies, nous sommes la banque de tous et pour tous.



### CONFIANCE

Parce que nous apportons un soutien sans faille au rayonnement de la Polynésie. Conseillers et experts, nous avançons à vos côtés dans la réalisation de vos projets.



### HUMAIN

Parce que nous mettons notre enthousiasme au service de nos convictions. Unis et solidaires, nous sommes notre force.



La confiance, c'est vous accompagner dans la réalisation de vos projets.

TOUS ENSEMBLE, ADOPTONS LA #PECH ATTITUDE !



L'engagement, c'est s'engager pour un Fenua écoresponsable et bienveillant.



L'humain, c'est mettre notre enthousiasme au service de nos convictions.



La performance, c'est placer la satisfaction client au cœur de notre action.



Nos collaborateurs vous partagent nos valeurs. Pour découvrir ces vidéos, rendez-vous sur :

[www.socredo.pf/banque-socredo](http://www.socredo.pf/banque-socredo)



# AGIR

## POUR L'ENVIRONNEMENT ET LE CLIMAT

La prise en compte du développement durable est aujourd'hui primordiale dans le contexte insulaire polynésien, économique et social.

**Acteur engagé** depuis plusieurs années dans une démarche interne de réduction de son empreinte environnementale, la Banque SOCREDO est un intervenant proactif de la transition écologique du *Fenua*.

### Notre ambition

Prendre en compte les enjeux environnementaux et sociaux dans notre politique de financement.

Selon leur impact positif ou négatif sur la biodiversité, le climat ou la réduction des déséquilibres sociaux, les dossiers de crédit peuvent être mis en valeur voire bonifiés ou, au contraire, exclus.



### S'ENGAGER DANS LA TRANSITION ÉNERGÉTIQUE DE LA POLYNÉSIE

Le 20 septembre 2022, les différentes parties prenantes ont signé les conventions de financement pour le lancement du projet agri-solaire, Mahana O'Hiupe, société lauréate de l'appel à projet lancé par le Pays en 2021 pour la production d'énergie solaire avec stockage. **Ce projet novateur et original combine production d'énergie et élevage de bovins.**

Un projet de **plus de 2 milliards de F CFP financé à hauteur de 1,7 milliard F CFP par la Banque SOCREDO** et de 100 millions de F CFP par la Sofidep. OCI, filiale de la banque, intervient quant à elle au capital de la société pour 100 millions de F CFP en tant qu'actionnaire aux côtés des porteurs du projet.

La ferme agrisolaire qui devrait entrer en exploitation en janvier 2025, produira **13,6 GWh d'énergie en moyenne chaque année, alimentant ainsi environ 5 100 foyers sans émission de CO<sup>2</sup> dans l'atmosphère.**



### AGIR POUR LES OCÉANS EN ADOPTANT LES CARTES EN PVC RECYCLÉ

Depuis fin 2021, la Banque SOCREDO a fait le choix d'utiliser du PVC recyclé (à hauteur de 85,5 % dans la composition des cartes) pour la production de ses cartes **VISA Socool, Classic et Premier**, soit 17 % de l'ensemble des cartes émises par la banque.

Ce sont ainsi plus de 9 000 cartes nouvelle composition qui ont été distribuées dès 2022 et qui viennent rappeler son fort engagement envers la préservation de l'environnement. En utilisant du PVC recyclé, la Banque SOCREDO limite ainsi l'utilisation de matières premières et contribue à la lutte contre la pollution plastique.

Précurseur en Polynésie dans cette démarche de transformation responsable et durable de ses pratiques, la Banque SOCREDO a bénéficié du soutien du Fond Innovation BNP / Idemia dans l'élaboration de ces cartes éco-engagées.

La banque se fixe l'objectif d'étendre cette démarche responsable à l'ensemble de ses cartes, démontrant ainsi sa détermination à être un acteur majeur de la transition écologique en Polynésie.





## INNOVER DANS L'EXPÉRIENCE CLIENT

Que ce soit en termes d'accueil, de conseil, d'offre de produits et services, la satisfaction des clients est au cœur des exigences de la banque.

**Acteur pionnier** de l'innovation, la Banque SOCREDO renforce aujourd'hui sa dynamique commerciale et propose une expérience client renouvelée, capitalisant sur les dernières innovations technologiques.

### Notre ambition

**Être le partenaire financier leader du marché, tant en matière d'accompagnement que de qualité de service.**

La Banque SOCREDO fait de sa capacité d'innovation et de sa stratégie digitale un levier de performance et d'amélioration de la satisfaction client.



### ALLIER INNOVATION ET ENGAGEMENT RESPONSABLE

La Banque SOCREDO continue d'innover et lance SOCPAY, la première solution de paiement mobile de Polynésie.

Cette application mobile, 100 % *made in Fenua*, offre aux clients la possibilité d'enregistrer leur carte SOCREDO et de régler leurs achats directement depuis leur smartphone, qu'il s'agisse d'un appareil Apple ou Android.

En encourageant l'utilisation de **SOCPAY**, la Banque SOCREDO joue un rôle actif dans la promotion d'une société sans numéraire, favorisant ainsi une économie plus efficace et durable. De plus, cette solution simplifie la gestion financière des clients en leur offrant un accès pratique et instantané à l'historique de leurs règlements.

SOCPAY est une solution de paiement innovante, respectueuse de l'environnement, sécurisée et pratique. Elle offre aux clients de la Banque SOCREDO une manière moderne et responsable d'effectuer leurs transactions financières, renforçant ainsi l'engagement de la banque envers la satisfaction et la commodité de ses clients



### TRANSFORMER NOS AGENCES POUR UNE EXPÉRIENCE BANCAIRE RENOUVELÉE

Après des travaux de rénovation retardés par la crise de la Covid-19, l'atrium du siège de la Banque SOCREDO à Papeete a réouvert en novembre 2022, offrant ainsi une expérience améliorée et plus conviviale.

En parallèle, cinq agences de la banque ont été transformées en agences "avec guichet conseil et sans espèces", simplifiant ainsi les opérations des clients et s'adaptant aux évolutions des usages. L'agence Pomare a, quant à elle, fermé ses portes. Elle rouvrira bientôt avec un parcours client repensé et de nouveaux services.

Cette démarche témoigne de l'engagement de la Banque SOCREDO en tant que partenaire financier de confiance, de privilégier l'innovation et la qualité de service pour offrir une expérience bancaire de qualité axée sur la satisfaction des clients.



# ACCOMPAGNER

## NOS CLIENTS POUR SOUTENIR UNE ÉCONOMIE DURABLE



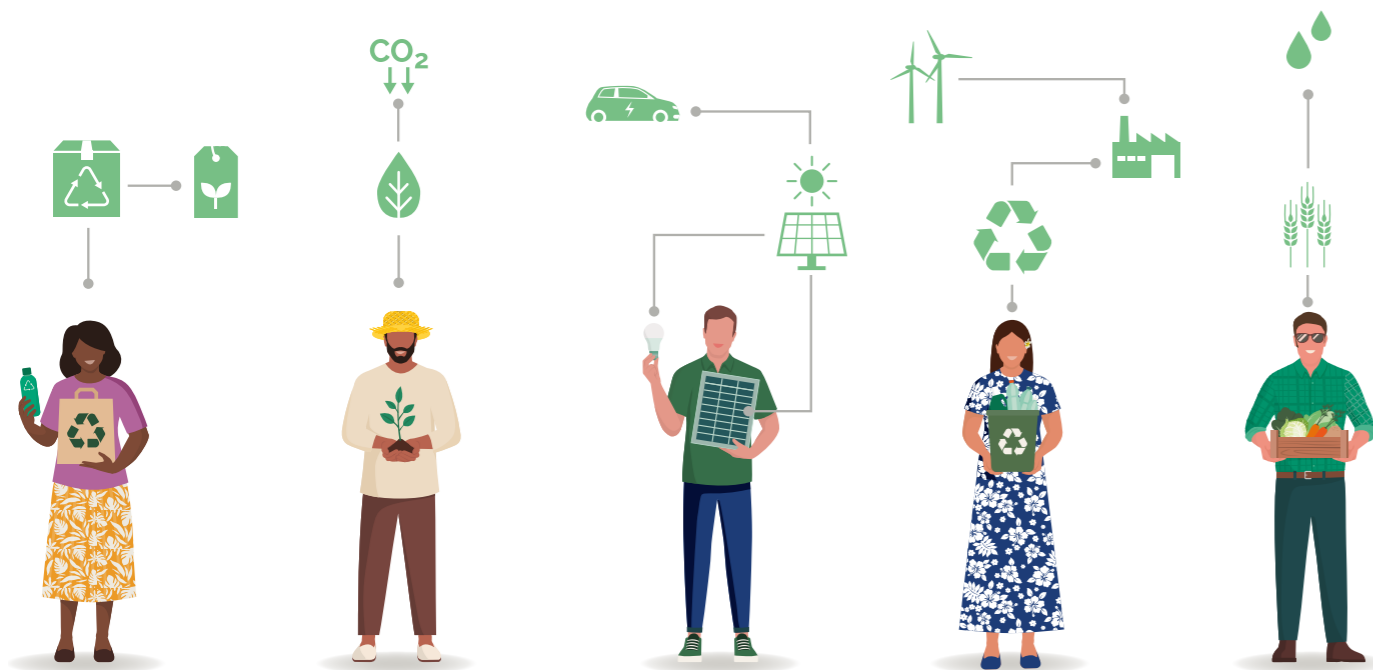
Financement de projets d'envergure, soutien aux filières du Pays... La Banque SOCREDO accompagne la croissance économique et sociale de la Polynésie.

**Acteur investi** dans la valorisation des savoir-faire polynésiens, elle soutient les initiatives individuelles et collectives sur le territoire ainsi que sur le bassin Pacifique. Bien plus qu'une banque, elle est le partenaire d'un Pays.

### Notre ambition

Être l'outil financier, partenaire des projets de nos clients et de l'avenir du *Fenua*.

La Banque SOCREDO capitalise sur sa connaissance des marchés et métiers de ses clients pour les accompagner en Polynésie comme à l'international.



### ACCOMPAGNER LE DÉVELOPPEMENT DU SECTEUR PRIMAIRE

Reconnaissant l'importance économique et environnementale du secteur primaire, la Banque SOCREDO met en place des **solutions financières adaptées** pour accompagner les acteurs locaux, agriculteurs, éleveurs, pêcheurs ou encore tous ceux qui participent à la croissance et à la préservation des ressources naturelles de la Polynésie.

Elle offre un **financement sur-mesure** pour l'acquisition de terres, l'investissement dans des équipements modernes et la diversification des activités. Elle met **également à disposition des conseillers spécialisés pour guider les entrepreneurs dans la gestion de leurs activités.**

La Banque SOCREDO encourage les pratiques durables et respectueuses de l'environnement, contribuant ainsi à un développement durable du secteur primaire et à la préservation des ressources naturelles. **Son engagement renforce la résilience économique, crée des emplois locaux et prépare un avenir prospère pour la Polynésie et les Polynésiens.**



### SOUTENIR L'ARTISANAT LOCAL ET LA PRÉSERVATION DES SAVOIR-FAIRE ANCESTRAUX

La Banque SOCREDO s'est engagée pleinement à soutenir l'artisanat local, reconnaissant son **rôle essentiel dans le rayonnement culturel et la préservation des coutumes.**

Elle contribue ainsi activement à la **valorisation de la culture et des traditions polynésiennes.** Elle encourage aussi la transmission des gestes ancestraux et la préservation des savoir-faire uniques, garantissant la pérennité des métiers artisanaux et le maintien de la richesse culturelle.

En choisissant la Banque SOCREDO, les artisans bénéficient d'un partenaire financier qui comprend leurs besoins spécifiques et les accompagne dans leur **cheminement artistique.** Ensemble, ils contribuent à préserver et à promouvoir la richesse de l'artisanat local, renforçant ainsi l'identité culturelle et créant un héritage précieux pour les générations à venir.



# PROPOSER

## UN SERVICE BANCAIRE À TOUS LES POLYNÉSIENS



La Banque SOCREDO attache une importance particulière à l'accès aux prestations bancaires pour tous et à l'accompagnement personnalisé de tous.

**Acteur solidaire**, elle place la préservation de la cohésion sociale et la lutte contre toutes les formes d'exclusion au cœur de son intervention.

### Notre ambition

Offrir à nos clients, particuliers, professionnels ou associations, un service bancaire complet et innovant.

La Banque SOCREDO propose des offres spécifiques et parcours dédiés afin de toujours mieux accompagner ses clients, qu'ils soient vulnérables ou pas.



## METTRE SON EXPERTISE TECHNIQUE AU SERVICE DE TOUS, À COMMENCER PAR LES PLUS DÉMUNIS

En mai 2022, la Banque SOCREDO s'est engagée aux côtés de la CPS, du Ministère du Travail, des Solidarités et de la Formation, et de la Direction des Solidarités, de la Famille et de l'Égalité dans le lancement de la phase pilote de la carte Aut'i'a. Ce dispositif a pour objectif de répondre aux besoins du quotidien des personnes momentanément privées de toute ressource ou se trouvant dans une situation difficile par l'attribution d'une carte privative en lieu et place des bons alimentaires utilisables auprès des commerçants partenaires.

La banque a apporté son **expertise technique** dans le déploiement de ce dispositif, plus particulièrement pour ce qui concerne la production des cartes bancaires (sur un schéma similaire à la carte SOCREDO) et à la comptabilisation des flux de paiement.

Par la signature de cette convention, la Banque SOCREDO réaffirme son engagement de banque du développement durable, innovante et humaine, au service depuis toujours de la Polynésie et des Polynésiens.



## FAVORISER L'INCLUSION BANCAIRE ET PRÉVENIR LES SITUATIONS DE SURENDETTEMENT

Le 28 novembre 2022, la Banque SOCREDO s'est réengagée aux côtés de ses consœurs, en coordination avec le Haut-Commissariat de la République en Polynésie française et en présence de l'IEOM.

La signature de cet accord, qui concerne la clientèle des Particuliers, est le fruit de négociations tarifaires menées pendant plusieurs mois, avec un **objectif de réduction des écarts moyens constatés entre la Polynésie française et la métropole** et le renforcement de l'action des banques et des établissements de paiement en faveur de l'inclusion bancaire et de la clientèle fragile financièrement.

Cet accord, dont les dispositions entrent en vigueur le 1<sup>er</sup> avril 2023, couvre la **période 2023 à 2025**. Il est dans ce cadre prévu sur trois ans la baisse de plusieurs lignes tarifaires ainsi que le gel des autres lignes tarifaires de l'extrait standard des tarifs sur la même période.



La Banque SOCREDO  
s'engage aux côtés  
des Polynésiens

---



# OFFRIR LE PLUS GRAND RÉSEAU BANCAIRE DE POLYNÉSIE FRANÇAISE

À l'image de son emblème, le 'uru, la Banque SOCREDO est profondément enracinée dans son territoire.

Que ce soit par l'intermédiaire de ses [24 agences réparties dans les 5 archipels](#) ou des tournées régulières dans les îles où elle n'est pas présente de manière permanente, la Banque SOCREDO veille à garantir un service bancaire à tous et pour tous.

En effet, soucieux de proposer un accompagnement personnalisé et de qualité, nos conseillers experts sont à l'écoute de nos clients, qu'ils soient particuliers, professionnels ou entreprises, pour répondre au mieux à leurs besoins et les guider dans la réalisation de leurs projets.

## ARCHIPEL DE LA SOCIÉTÉ

- Agence Arue ☒
- Agence Pouvanaa A Oopa ☒
- Agence Faa'a aéroport ☒
- Agence Faa'a ville
- Agence Fare Ute ☒
- Agence Maharepa (Moorea)
- Agence Mahina
- Agence Paea
- Agence Pajara
- Agence Pirae
- Agence Punaruu (Punaauia)
- Agence Siège social
- Agence Taravao
- Agence Tipaerui ☒

☒ **agence avec guichet conseil et sans espèces**

## ÎLES SOUS-LE-VENT

- Agence Fare (Huahine)
- Agence Patio (Taha'a)
- Agence Uturoa (Raiatea)
- Agence Vaitape (Bora Bora)

## ARCHIPEL DES MARQUISES

- Agence Atuona (Hiva Oa)
- Agence Hakahau (Ua Pou)
- Agence Taiohae (Nuku Hiva)

## ARCHIPEL DES AUSTRALES

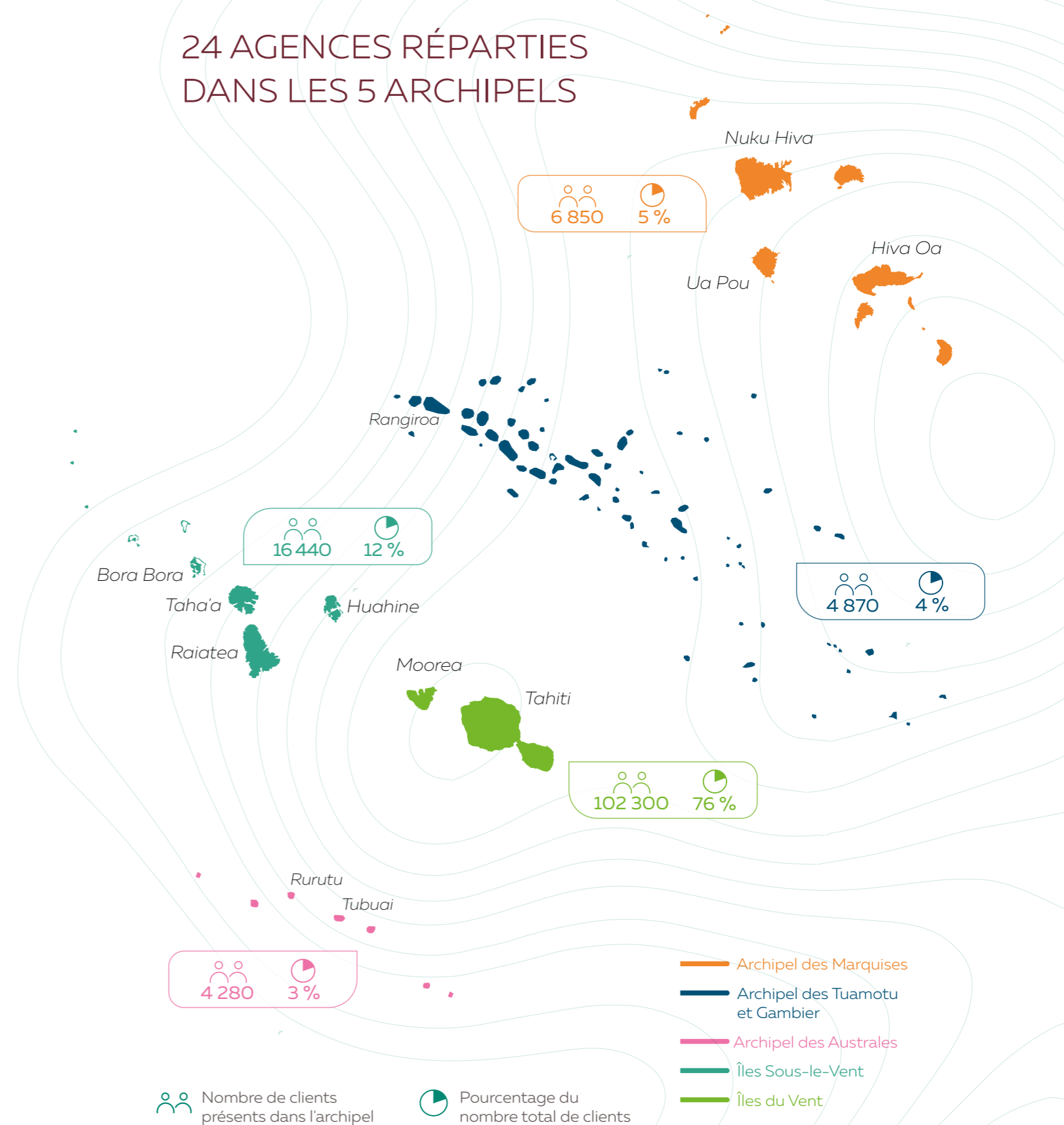
- Agence Mataura (Tubuai)
- Agence Moerai (Rurutu)

## ARCHIPEL DES TUAMOTU

- Agence Avatoru (Rangiroa)



## 24 AGENCES RÉPARTIES DANS LES 5 ARCHIPELS





# SOUTENIR

## LES INITIATIVES SOCIALES ET SOLIDAIRES

Le renforcement du lien social et la participation de tous à la communauté polynésienne constituent un enjeu majeur pour favoriser le vivre-ensemble.

Sensible au bien-être des familles, à la préservation de la cohésion sociale et à l'accès équitable aux services bancaires, la Banque SOCREDO s'engage à lutter contre toutes les formes de discrimination et d'exclusion. Elle renforce ainsi sa collaboration avec les diverses parties prenantes de la Polynésie, telles que les fondations, les associations et les foyers.

Parmi les actions « Solidarité » soutenues cette année...

### LES COLLABORATEURS RELÈVENT LE DÉFI DU TÔTA TOUR

La Banque SOCREDO est partenaire du Fare Heimanava depuis plusieurs années. En 2022, en parallèle de ce soutien annuel, le Comité d'entreprise de la banque dans le cadre du [Tôta Tour](#) a lancé un défi interne qui venait notamment récompenser la plus belle urne.

À cette occasion, le Fare Heimanava s'est vu remettre le résultat de la collecte interne de tôta, pour un montant total de 230 784 F CFP. L'occasion pour tous de célébrer la différence, la diversité et de se rappeler de l'importance d'œuvrer pour une société plus inclusive.



### LES COLLABORATEURS SE MOBILISENT POUR LA RENTRÉE SCOLAIRE DES ENFANTS

En juin 2022, la banque a lancé une **grande collecte en interne** pour offrir des fournitures scolaires à des associations qui accueillent et accompagnent des enfants de familles modestes et/ou en difficulté.

Tous les collaborateurs de la Banque SOCREDO ont répondu présent à cet élan de solidarité. Ce sont ainsi **près de 700 articles venant des cinq archipels** qui ont été remis à des associations : les foyers La Samaritaine, Le Bon Pasteur, Te Arata, Te pu o te hau, le Centre d'accueil de l'enfance Te Maru Pererau, le village d'enfants SOS de Polynésie et Police 2000.



### LA BANQUE SOUTIENT LES ACTIONS DE ANĀVAI

En tant que partenaire et **membre fondateur**, la Banque SOCREDO soutient activement les actions de la [Fondation Anāvai](#) depuis ses débuts.

La Fondation accompagne le développement des associations en proposant des formations gratuites, en mobilisant des bénévoles et en mettant en place une plateforme de collecte de dons où chaque contribution est reversée aux associations. La Banque SOCREDO est heureuse de soutenir **cet acteur essentiel au développement et à la pérennité du tissu associatif local**.



### LA BANQUE PARTICIPE AUX JOB ACADEMY DE FACE

En tant qu'entreprise fondatrice, la Banque SOCREDO soutient activement FACE depuis 2016. Cet engagement se concrétise notamment par sa participation aux sessions de [Job Academy](#).

L'objectif de ces rendez-vous est de lutter contre toutes les formes d'exclusion en offrant un **soutien concret aux personnes en difficulté**, afin de favoriser leur réinsertion durable dans l'emploi.

Concrètement, des collaboratrices et collaborateurs mettent à profit leur expertise et prodiguent des conseils précieux aux participants. Nous sommes fiers de contribuer à cette démarche qui vise à **aider les individus à surmonter leurs difficultés et à accéder à de meilleures perspectives professionnelles**.





## ENCOURAGER L'ÉPANOUISSEMENT DE LA JEUNESSE

Pour la Banque SOCREDO, la protection de la jeunesse et l'accompagnement des adultes de demain dans leur construction personnelle sont des priorités essentielles.

C'est pourquoi elle accorde une importance particulière à l'accompagnement des jeunes en difficulté qui rencontrent des obstacles liés à un handicap ou évoluent dans un environnement familial qui ne favorise pas leur épanouissement complet. La Banque SOCREDO s'engage à soutenir ces jeunes et à leur offrir des opportunités d'évolution et d'épanouissement, afin de les aider à surmonter les obstacles et à construire un avenir prometteur.

Parmi les actions « Jeunesse » soutenues cette année...

### LA BANQUE ACCOMPAGNE LES 30 ANS DE L'ASSOCIATION PROSCIENCE

L'association [Proscience Te Turi 'Ihi](#) a été créée en 1992 pour **promouvoir les sciences en Polynésie française**. Au fil des années, elle a élargi ses actions en organisant des concours scientifiques dans les établissements scolaires, des conférences publiques et des séances de planétarium.

En juin 2022, à l'occasion de son 30<sup>ème</sup> anniversaire, l'association a organisé un **village des Sciences**. Venu nombreux, les visiteurs ont ainsi pu **découvrir les sciences de manière ludique** à travers des conférences, *escape game* ou encore des ateliers scientifiques et pédagogiques.



### LA BANQUE PROMeut L'INCLUSION SOCIALE À TRAVERS LE RUGBY

Depuis 2017, la Banque SOCREDO est engagée en tant que partenaire de [l'école de rugby de Papeete](#). Cette école a pour objectif de **promouvoir la pratique et l'apprentissage du rugby, en particulier auprès des jeunes issus des quartiers défavorisés de Papeete**.

En tant qu'acteur du développement social de la Polynésie, la Banque SOCREDO ne se limite pas à son rôle financier mais s'investit également dans la promotion d'une intégration sociale durable pour les jeunes. Les **valeurs de solidarité, d'entraide, d'engagement et de soutien** envers cette population sont au cœur de son engagement.

### LA BANQUE S'ENGAGE POUR L'ÉDUCATION BUDGÉTAIRE DES JEUNES

Créé en 2015, le Brevet de sécurité financière a pour objectif de combler les lacunes en matière de gestion budgétaire chez les jeunes en proposant un module de formation destiné aux élèves des lycées professionnels et comprenant des activités concrètes pour **acquérir des compétences en gestion financière**.

Particulièrement sensible à cette thématique d'éducation budgétaire, la Banque SOCREDO est heureuse de permettre à la [Jeune Chambre Économique de Tahiti \(JCET\)](#) de déployer cette action dans les différents lycées professionnels polynésiens.

### LA BANQUE RECONDUIT SON PARTENARIAT AVEC L'UNION POLYNÉSIENNE POUR LA JEUNESSE.

En novembre 2022, la Banque SOCREDO a soutenu l'organisation du [Festival de la Jeunesse](#). Initié par le Ministère de la Jeunesse et de la Prévention contre la délinquance, en charge des Sports, cet événement propose un programme d'activités variées et enrichissantes dans le but de **promouvoir l'esprit d'engagement, de solidarité, de cohésion et de compétition** auprès de cette jeune population.

Le festival s'est articulé autour de différents espaces d'activités, couvrant des thèmes tels que la culture polynésienne, les sports collectifs et individuels, la prévention, l'information, l'insertion et le bénévolat associatif. Le public a été au rendez-vous parmi lequel des jeunes de Moorea et des Raromata'i.





# FAIRE RAYONNER

## NOTRE CULTURE

Ouverte sur le monde, la Banque SOCREDO est profondément attachée au rayonnement de la culture polynésienne.

Elle reconnaît l'importance de préserver et de promouvoir l'héritage culturel unique de la Polynésie. C'est pourquoi la banque soutient activement des actions, associations et événements qui contribuent à faire vivre cette culture polynésienne. En collaborant avec des acteurs locaux engagés dans la préservation des traditions, des arts et des pratiques culturelles, la Banque SOCREDO renforce le tissu culturel polynésien et contribue à la transmission de cet héritage précieux aux générations futures.

Parmi les actions « Culture » soutenues cette année...

### LA BANQUE ENTRE DANS LA TPR AVEC L'ÉCOLE DE PIROGUE À VOILE TRADITIONNELLE

À l'occasion de la 18<sup>ème</sup> édition de la [Tahiti Pearl Regatta](#) (TPR), la Banque SOCREDO a marqué son **entrée dans la régata en soutenant deux équipages (l'un masculin et l'autre féminin) de pirogue à voile traditionnelle de type Holopuni va'a**. L'engagement sans faille des navigateurs a permis à l'un des deux équipages de se hisser sur la 3<sup>ème</sup> place du podium.

D'année en année, la TPR est devenue un événement international de renom aux Îles-sous-le-vent. Elle contribue, ainsi, à la dynamique des îles sur les plans sportif, culturel et économique tout en veillant à prendre en compte les enjeux environnementaux.



### LA BANQUE VIBRE AVEC LES FESTIVITÉS DU FIFO

Le [Festival International du Film documentaire Océanien](#) (FIFO) offre aux cultures océaniques une **plateforme exceptionnelle pour briller à travers la région et même au-delà de ses frontières**. Que ce soit en assistant aux projections dans les salles obscures de la Maison de la Culture ou en suivant les films en ligne, cet événement joue un rôle crucial dans le développement audiovisuel et culturel de la région.

La Banque SOCREDO, consciente de l'importance de **promouvoir le savoir-faire polynésien et de favoriser l'ouverture des territoires**, soutient le FIFO depuis de nombreuses années. En faisant cela, elle témoigne de son engagement envers la valorisation du patrimoine culturel polynésien et contribue à élargir les horizons culturels des populations insulaires. Ainsi, le FIFO continue de grandir et d'avoir un **impact positif sur la promotion de la culture et des talents locaux**.

### LA BANQUE SE DÉPASSE AVEC LES TŪ'ARO MĀ'OHĪ

Les [sports traditionnels polynésiens](#), également connus sous le nom des Tū'aro Mā'ohi, sont un véritable **reflet de la dextérité, de la force et de la puissance de la culture polynésienne**. La Fédération des Sports et Jeux Traditionnels œuvre activement pour promouvoir ces disciplines ancestrales telles que le lever de pierre, le lancer de javelots, l'ascension des cocotiers, la course des porteurs de fruits, les régates de pirogues à voile, et bien d'autres encore.

Consciente de l'importance de préserver et de promouvoir ces sports traditionnels, la Banque SOCREDO s'engage aux côtés des Tū'aro Mā'ohi depuis de nombreuses années. Son objectif est de **mettre en lumière ces disciplines exceptionnelles et de veiller à leur perpétuation**.



Au travers de ce partenariat durable, la Banque SOCREDO témoigne de son **attachement profond à la culture polynésienne et à la préservation de ses traditions**.

### LA BANQUE DANSE AVEC LE HEIVA

Depuis de nombreuses années, la Banque SOCREDO soutient le [Heiva](#), véritable **symbole de la richesse culturelle de la Polynésie**. Cet événement annuel rassemble des artistes, des danseurs, des musiciens et des artisans locaux qui partagent leur talent et leur passion avec le public.

Le Heiva offre une **immersion unique dans les traditions ancestrales** de la Polynésie, permettant ainsi de préserver et de transmettre ce précieux héritage aux générations présentes et futures.

Après deux années sans festivités du Heiva en raison de la crise sanitaire, la Banque SOCREDO a été tout particulièrement heureuse d'accompagner cette 141<sup>ème</sup> édition où plus d'un millier d'artistes a invité le public à les rejoindre sur les sentiers de la création, les traces du patrimoine et les chemins de l'âme polynésienne.





# GOVERNANCE & ACTIONNARIAT

UN ACTIONNARIAT EN COHÉRENCE AVEC SA MISSION D'APPUI AU DÉVELOPPEMENT DE LA POLYNÉSIE



## LE CONSEIL D'ADMINISTRATION

(au 1<sup>er</sup> janvier 2023)

### Administrateurs représentant la Polynésie française

#### Yvonnick RAFFIN

Ministre des finances, de l'économie, en charge de l'énergie, de la PSG, de la coordination de l'action gouvernementale et des Télécommunications (MEF)

#### Tearii Te Moana ALPHA

Ministre de l'agriculture et du Foncier, en charge du domaine et de la recherche (MAF)

#### Heremoana MAAMAATUAI AHUTAPU

Ministre de la culture, de l'environnement et des ressources marines, en charge de l'artisanat (MCE)

#### Virginie BRUANT

Ministre du travail, des solidarités et de la formation, en charge de la condition féminine, de la famille et des personnes non autonomes (MTS)

#### Claire PÉRIOU

Conseiller en charge de l'économie et du développement auprès du Président de la Polynésie française

### Administrateurs représentant l'Agence Française de Développement (AFD)

#### Jacques MOINEVILLE

Président du Conseil d'administration. Retraité de l'AFD

#### Mounia AIT OFKIR

Directrice de l'AFD en Polynésie française

#### Kévin CARIOU

Directeur adjoint de l'AFD en Polynésie française

### Administrateurs représentant Cofibred

#### Stéphane MANGIAVACCA

Directeur International de la BRED

#### Darryl CONSTANTIN

Responsable régional du Groupe BRED (division anglophone) pour la région du Pacifique Sud

### Autres membres

#### Yves ULMANN

Commissaire du gouvernement. Nommé par arrêté du Ministre de l'économie, des finances et de la souveraineté industrielle et numérique en date du 13 octobre 2022.

#### Poerani PUHETINI

Membre titulaire du Comité d'entreprise représentant le personnel et désigné le 5 février 2020. Réélu le 4 février 2022. En cas d'absence, un membre suppléant le remplace.

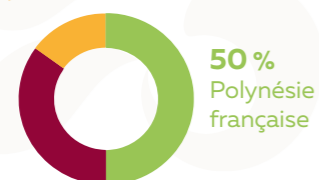
## La Banque SOCREDO aujourd'hui

Statut :  
Société Anonyme d'Économie Mixte (S.A.E.M.)

Capital :  
22 milliards F CFP  
(184 millions €)

Détention :

15% COFIBRED  
(Groupe BRED  
Banque Populaire)



35% Agence française de développement (AFD)

Polynésie française : [www.presidence.pf](http://www.presidence.pf)

AFD : [www.afd.fr](http://www.afd.fr)

Cofibred : [www.bred.fr/la-bred](http://www.bred.fr/la-bred)

La Banque SOCREDO est régie par un Conseil d'administration qui se réunit trimestriellement. Constitué de représentants des actionnaires et d'un administrateur indépendant, il a pour vocation de valider les orientations stratégiques de l'établissement et de s'assurer de leur mise en œuvre et de leur contrôle. Pour ce faire, le pilotage est confié à la direction générale qui elle-même anime un comité exécutif et un comité de direction.

## La gouvernance de la Banque SOCREDO

(au 1<sup>er</sup> janvier 2023)

Président  
Jacques MOINEVILLE

Directeur Général  
Régis CHANG

Directeur Général Délégué  
Xavier ECHASSERIAU

Nommé par le Conseil d'administration de la banque du 24 mars 2023, Monsieur Vincent FABRE a été nommé Directeur Général Délégué de la Banque SOCREDO. Il a pris ses fonctions le 3 avril 2023.



# LE GROUPE SOCREDO

PLUS DE 650 COLLABORATEURS AU SERVICE DES POLYNÉSIENS

Dans le cadre de son développement et afin de garantir à ses clients une qualité de service de bout en bout de la chaîne, la Banque SOCREDO a contribué à créer plusieurs sociétés et acquis des participations dans diverses entreprises polynésiennes.



## OCI : OCÉANIENNE DE CAPITAL INVESTISSEMENT

**Année de création :** 2008

### Principales activités

- Investissement en fonds propres (capital) et quasi fonds propres (compte courant d'associé ou obligations convertibles en actions).
- Accompagnement financier des sociétés locales et régionales au moment de leur création, de leur développement ou d'un rachat d'activité.
- Gestion des participations stratégiques prises par la Banque SOCREDO dans des sociétés privées ou mixtes liées à une mission de développement local.

### Chiffres clés 2022

- 16 millions F CFP de produits financiers de participations
- 3 411 millions F CFP de participations financières
- 2 salariés



## OFINA : OCÉANIENNE DE FINANCEMENT

**Année de création :** 2004

### Principales activités

- Gestion et émission des cartes American Express.
- Gestion des flux monétiques des cartes émises par les réseaux American Express, China UnionPay (CUP) et Japan Credit Bureau (JCB).

### Chiffres clés 2022

- 749 millions F CFP de Produit Net Bancaire
- 29 salariés

### En savoir plus

- [www.americanexpress.pf](http://www.americanexpress.pf)
- [www.americanexpress.nc](http://www.americanexpress.nc)

## OSB : OCÉANIENNE DE SERVICES BANCAIRES

**Année de création :** 1994

### Principales activités

- Gestion technique des moyens de paiement avec l'exploitation de serveurs monétiques et télématiques, la maintenance de parc d'automates (distributeurs automatiques, bornes...) et de terminaux de paiement électronique, ainsi que l'intégration de nouveaux moyens de paiement dématérialisés.
- Éditeur, fabrication des chèques et des cartes.
- Prestations de services numériques (numérisation de processus, gestion électronique de documents, signature et coffre-fort électronique certifiée), back-office administratif, sécurisation de systèmes informatiques.

### Chiffres clés 2022

- 1,798 milliard F CFP de chiffre d'affaires
- 119 salariés

### En savoir plus

- [www.osb.pf](http://www.osb.pf)



## OCA : OCÉANIENNE DE CENTRE D'APPEL (filiale OSB)

**Année de création :** 2005

### Principales activités

- Centre d'appels entrants et sortants

### Chiffres clés 2022

- 65,4 millions F CFP de chiffre d'affaires
- 12 salariés



---

115, rue Dumont d'Urville  
BP 130 - 98713 Papeete RP

Tél. : **(+689) 40 47 00 00**

Fax : (+689) 40 41 52 83

Email : [dirgen@socredo.pf](mailto:dirgen@socredo.pf)

Site Internet : [www.socredo.pf](http://www.socredo.pf)